

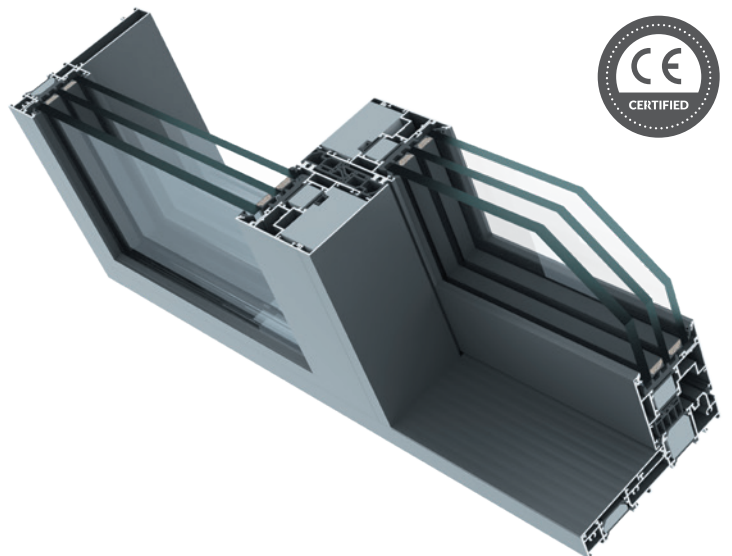


## Hebe-Schiebe-Türsystem AS 178HS MODERN

Eine neue Ergänzung des Aluron-Sortiments dient dem Bau von großformatigen Hebeschiebetüren mit einer Wärmedämmung, die sich ideal für den modernen Bau eignet.

Die AS 178HS MODERN gewährleistet durch eine Reihe von Merkmalen eine schnelle und einfache Vorfertigung und Montage.

Die Konstrukteure haben die Anzahl der für die Konstruktion benötigten Bauteile reduziert. Die Einführung von Rahmenprofilen, die im 90°-Winkel geschnitten und mit Schrauben verbunden sind, ermöglicht es, den Rahmen in Teilen zu transportieren und die Konstruktion vor Ort zu montieren.



### AUSGEWÄHLTE SYSTEMPARAMETER

ab 0,7 W/m <sup>2</sup> K	Klasse 4	750 Pa	Klasse C3
Wärmedämmung Uw	Luftdurchlässigkeit	Wasserdichtigkeit	Widerstand gegen Windlast

# DESIGN & FUNKTIONALITÄT

**ABCD** System in folgenden Schemata verfügbar: A, C, G, K.

Möglichkeit der Verwendung von Beschlägen, bei denen das Schließblech im Drehstangenverschluss verborgen ist.

Verwendung einer peripher montierten akustischen Dichtung.

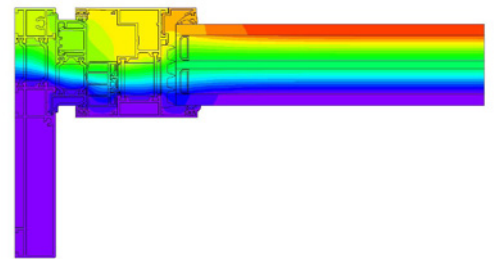
Eine Lösung mit niedriger, warmer Schwelle.

Das System ist kompatibel mit der linearen Entwässerung und dem AS M System Moskitonetz.

Verwendung eines neuen Profils für Festverglasungen. Keine Verschraubung des Profils mit dem Rahmen mehr erforderlich.

Möglichkeit der Herstellung von Ganzglas-Innen- und -Außenecken.

Lösung erhältlich in der ULTRA-Version mit Mittelpfosten 25 mm breit.

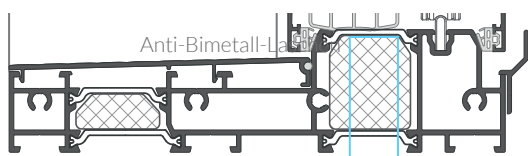


Isothermenverlauf

## SYSTEMMERKMALE

3300 mm	3300 mm	600 kg	25 mm / 50 mm	59 mm	78 mm
Max. Flügelhöhe	Max. Flügelbreite	Max. Flügelgewicht	Schmalere Pfosten	Max. Dicke des Verglasungs-pakets	Flügeltiefe

Querschnitt durch eine Schiebetür auf Bodenhöhe



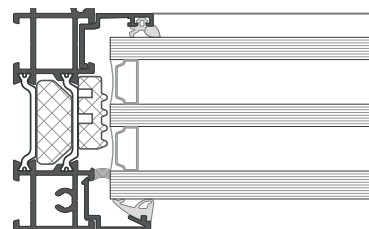
Zentrale Dichtung

Zabudowa szczelino



Neue Genormte Wärmedämmstoffen

Seitlicher Querschnitt durch die Schiebetür



va

